

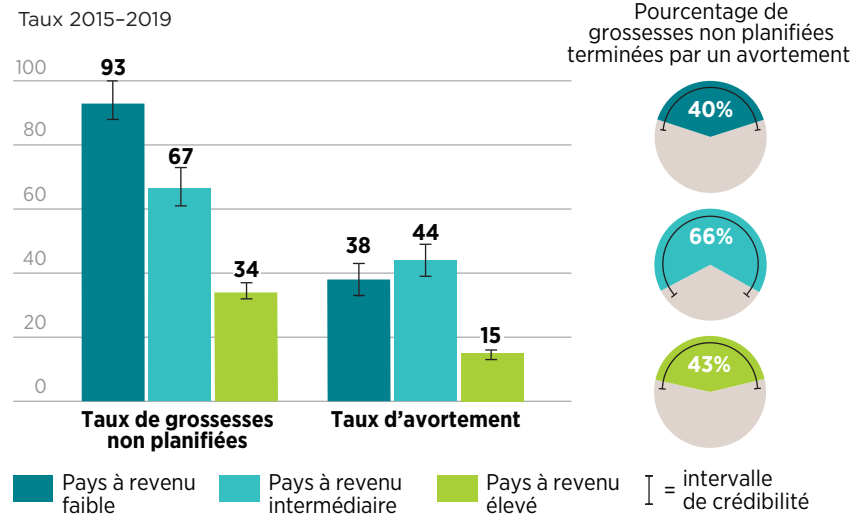
La grossesse non planifiée et l'avortement dans le monde

- La grossesse non planifiée et l'avortement sont des expériences vécues dans le monde entier. Ces résultats de santé reproductive sont observés indépendamment du niveau de revenu des pays, de la région ou de la légalité ou non de l'avortement.
- Quelque 121 millions de grossesses non planifiées ont eu lieu chaque année entre 2015 et 2019.*
- Soixante-et-un pour cent de ces grossesses non planifiées se sont terminées par un avortement. Cela représente 73 millions d'avortements par an.

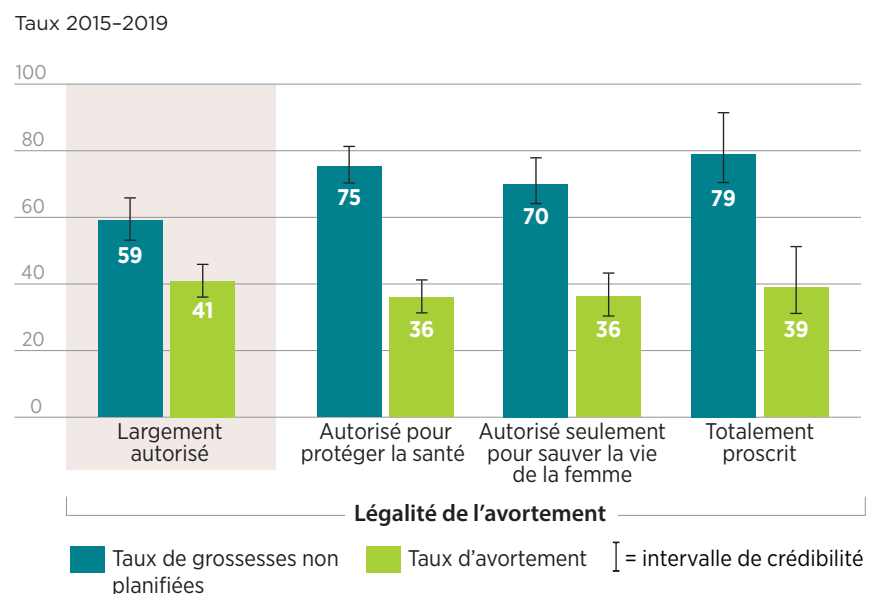
Restrictions de l'avortement

- L'avortement est recherché et nécessaire même dans les contextes où il est limité — c'est-à-dire dans les pays où il est totalement proscrit ou autorisé seulement pour sauver la vie de la femme ou protéger sa santé physique ou mentale.
- Les taux de grossesses non planifiées sont les plus élevés dans les pays qui limitent l'accès à l'avortement et les plus faibles dans ceux où l'avortement est largement autorisé.
- Il en résulte que les taux d'avortement sont similaires dans les pays où l'interruption de grossesse est limitée et dans ceux où elle est largement admise (c.-à.-d. disponible sur demande ou pour raisons socioéconomiques).
- Dans les analyses qui excluent la Chine et l'Inde, dont les populations particulièrement nombreuses faussent les données, le taux d'avortement se révèle en fait plus élevé dans les pays qui

La grossesse non planifiée et l'avortement ont lieu dans les pays de tous niveaux de revenus



La grossesse non planifiée et l'avortement ont lieu dans le monde entier, que l'avortement soit largement autorisé ou non



* Tous les taux, pourcentages et nombres présentés sur cette feuille d'information sont les moyennes annuelles calculées pour la période de cinq années spécifiée. Certains graphiques présentent des estimations à intervalle de crédibilité de 80%, correspondant aux 10e et 90e centiles des distributions postérieures. Ces intervalles signifient qu'il y a 10% de chances que le véritable résultat soit inférieur à l'intervalle et 10% de chances qu'il y soit supérieur. Les taux représentent le nombre d'événements pour 1 000 femmes âgées de 15 à 49 ans.

en limitent l'accès plutôt que de l'autoriser.

- Dans les pays sujets à restrictions, le pourcentage des grossesses non planifiées qui aboutissent à un avortement a augmenté ces 30 dernières années, passant de 36% en 1990-1994 à 50% en 2015-2019.

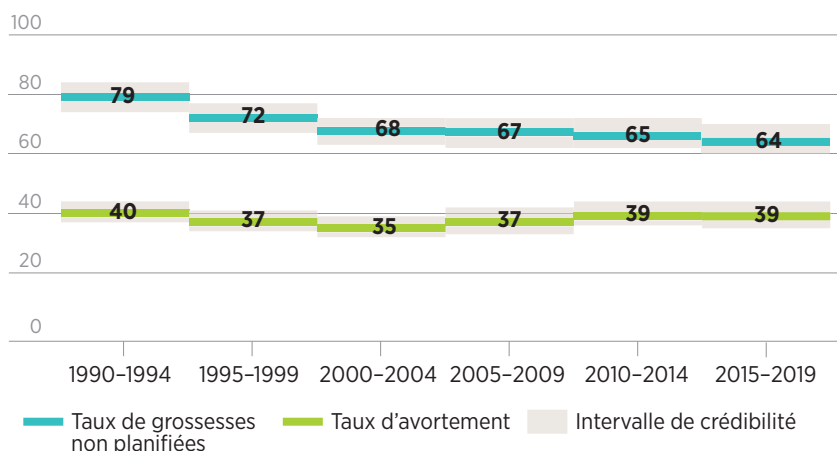
Tendances des grossesses non planifiées et de l'avortement

- Le taux global de grossesses non planifiées est en baisse depuis 1990-1994, de 79 à 64 pour 1 000 femmes en âge de procréer (15 à 49 ans).
- La proportion des grossesses non planifiées terminées par un avortement était de 51% en 1990-1994 et est restée à peu près égale jusqu'en 2000-2004. Elle passe ensuite à 61% pour la période 2015-2019.
- Le taux global d'avortement diminue entre 1990-1994 et 2000-2004, pour repasser depuis lors aux niveaux enregistrés dans les années 1990.

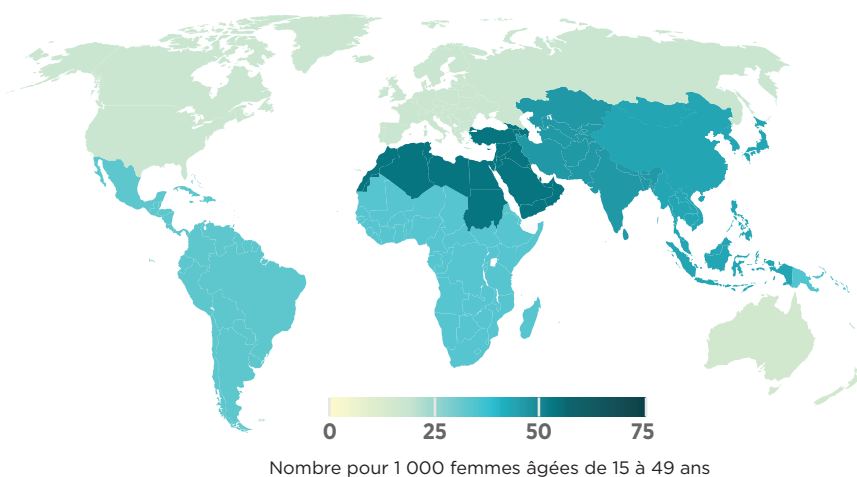
Nécessité d'une approche complète

- Les disparités de la grossesse non planifiée et de l'avortement entre les pays à revenu faible, intermédiaire et élevé indiquent la nécessité d'un plus grand effort pour atteindre l'équité globale sur le plan de la santé sexuelle et reproductive. Un investissement continu doit être consenti pour assurer l'accès à l'éventail complet de soins de santé sexuelle et reproductive de haute qualité. La Commission Guttmacher-Lancet recommande que soit incluse dans les systèmes de santé nationaux une enveloppe complète de services essentiels de santé sexuelle et reproductive, y compris la contraception et les soins d'avortement médicalisé.
- Le respect des engagements pris en faveur de la santé et des droits sexuels et reproductifs produirait de meilleurs résultats pour tous et est indispensable si l'on veut atteindre les cibles fixées dans de nombreux objectifs et programmes mondiaux.

Le taux mondial de grossesses non planifiées est en baisse, ces 30 dernières années, alors que le taux d'avortement est revenu aux niveaux observés dans les années 1990



Taux d'avortement régionaux, 2015-2019



Voir la carte interactive: <https://interactives.guttmacher.org/aww-region-map-31453-fr/>

SOURCE

La production des données dans cette fiche d'information se fonde sur Bearak J et al., Unintended pregnancy and abortion by income, region, and the legal status of abortion : estimates from a comprehensive model for 1990-2019, *Lancet Global Health*, 2020, 8(9):e1152-e1161, [https://doi.org/10.1016/S2214-109X\(20\)30315-6](https://doi.org/10.1016/S2214-109X(20)30315-6). Les taux et tendances ont été estimés à l'aide d'un ensemble de données révisées, lequel est accessible sur OSF ; les estimations révisées sont accessibles sur le Guttmacher Data Center.

REMERCIEMENTS

Cette feuille d'information a bénéficié d'une subvention du ministère néerlandais des Affaires étrangères, ainsi que d'UK Aid sous les auspices du gouvernement britannique. Les opinions exprimées sont celles des auteurs. Elles ne reflètent pas nécessairement les positions ou les politiques des donateurs.



Une bonne politique de santé reproductive commence par une recherche fiable

[guttmacher.org](https://www.guttmacher.org)

125 Maiden Lane
New York, NY 10038
212.248.1111
info@guttmacher.org